

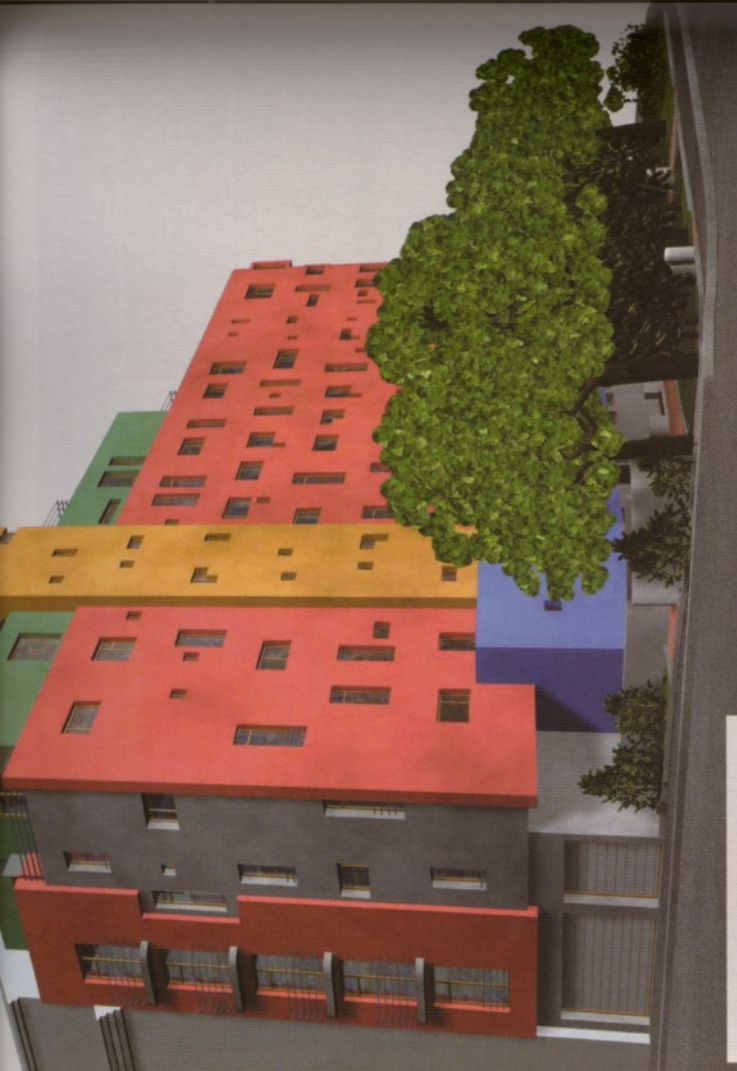
## Občanská vybavenost

### V docházkové vzdálenosti:

**Dále:** kino, divadlo  
obchod s potravinami, sportoviště, park, zdravotnické zařízení, pošta, zastávka autobusu, zastávka tramvaje

## Standardní vybavení

<b>Dveře vstupní:</b> bezpečnostní	<b>Obklady:</b> koupelna, WC	<b>Topení:</b> plynová kotelna v domě
<b>Okna:</b> dřevěná typu EURO	<b>Sanitární keramika, baterie:</b> ano	<b>Plyn:</b> ano
<b>Dlažba:</b> chodba, šatna, komora, balkon, terasa	<b>Kuchyňská linka:</b> ne, připraveno k instalaci linky	<b>Měření spotřeby energií samostatně pro byt:</b> <input checked="" type="checkbox"/> elektroměr, <input checked="" type="checkbox"/> plynoměr, <input checked="" type="checkbox"/> měřič tepla, <input checked="" type="checkbox"/> studená voda, <input checked="" type="checkbox"/> teplá voda
<b>Plovoucí podlahy:</b> obytné místnosti (obývací pokoje, ložnice, pokoje)	<b>Telefon:</b> ano	<b>Ostatní rozvody:</b> STA, audiotelefon



### PRAHA 5-KOŠÍŘE, ul. POD KAVALÍRKOU

## Kavalírka

### INVESTOR

Kavalírka s.r.o.  
Svornosti 811/30, 150 00 Praha 5  
[www.kavalirka-byty.cz](http://www.kavalirka-byty.cz)

### PRODEJCE

HANEX GROUP s.r.o.  
Římská 16, 120 00 Praha 2  
tel.: 224 217 648, fax: 224 235 512  
e-mail: [sales@hanex.cz](mailto:sales@hanex.cz)  
[www.hanex.cz](http://www.hanex.cz)

## Základní údaje

<b>Byty do vlastnictví:</b> 33	<b>Počet bytových domů:</b> 1
<b>Cena za m<sup>2</sup> včetně DPH:</b> od 26 900 Kč	<b>Počet bytů:</b> 33
<b>Počet etap projektu:</b> 1	<b>Typy bytů:</b> 1+kk, 2+kk, 3+kk, 4+kk, ateliéry
<b>Zahájení výstavby:</b> podzim 2004	<b>Nejmenší byt:</b> 39 m <sup>2</sup>
<b>Zahájení prodeje:</b> 8/2004	<b>Největší byt:</b> 137 m <sup>2</sup>
<b>Ukončení výstavby:</b> květen 2006	<b>Počet parkovacích stání:</b> 19 v domě

## Platební kalendář

### Splátkový

Základní vklad: 50.000 Kč

Zajištění hypotéky, stavebního spoření prodejcem: ano

Možno hradit hypotečním úvěrem nebo stavebním spořením: ano

